

MIND-QM®

mindmaxx

Integriertes Organisationswerkzeug  
für intelligentes Qualitätsmanagement



## Hilfe: HLF - mindmaxx Bedienungsanleitung Serverumzug

### Inhaltsverzeichnis

<b>1</b>	<b>Sicherung/Backup der mindmaxx Daten durchführen .....</b>	<b>3</b>
<b>2</b>	<b>Durchführung eines Server-Umzugs .....</b>	<b>4</b>
<b>3</b>	<b>Datenbanksicherung durchführen.....</b>	<b>9</b>
<b>3.1</b>	<b>Konfiguration der automatischen Datenbanksicherung .....</b>	<b>9</b>
<b>3.2</b>	<b>Manuelle Datenbanksicherung durchführen .....</b>	<b>9</b>



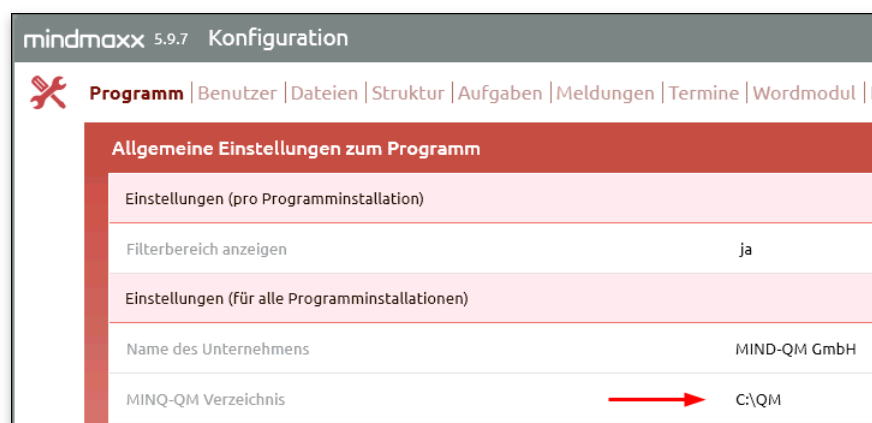
**Hilfe: HLF - mindmaxx Bedienungsanleitung Serverumzug****1 Sicherung/Backup der mindmaxx Daten durchführen**

Wir empfehlen Ihnen, regelmäßig und automatisiert Sicherungskopien des QM-Ordners durchzuführen, in dem alle *mindmaxx* Dateien und das Archiv liegen. Der QM-Ordner (*mindmaxx* Wurzelverzeichnis) befindet sich bei einer Mehrplatzinstallation auf dem Server oder bei einer Einzelplatzinstallation auf dem jeweiligen Computer.

Beachten Sie beim Erstellen der Sicherungskopie folgendes:

- Bei Mehrplatzinstallationen muss die Sicherungskopie auf dem Server erfolgen.
- Bei Einzelplatzinstallationen liegen die Daten auf dem jeweiligen Computer.
- Stoppen Sie zuvor den Hintergrunddienst MIND-QM Service.
- Wichtig! Die Sicherungs- bzw. Kopiersoftware muss lange Dateipfade (Länge > 260 Zeichen) unterstützen, um eine vollständige Sicherungskopie durchführen zu können.

Den QM-Ordner legen Sie bei der Installation fest und können ihn auch im Client unter *mindmaxx Konfiguration* → *Programm* → *Einstellungen (für alle Programminformationen)* → *MIND-QM Verzeichnis* einsehen.



Das folgende Verzeichnis (je nach Konfiguration) ist vollständig zu sichern:

*C:\QM (= mindmaxx Wurzelverzeichnis)*

mindmaxx verwendet eine PostgreSQL Datenbank und es werden standardmäßig tägliche Backups erstellt (siehe nächstes Unterkapitel) in das Verzeichnis *<mindmaxx Wurzelverzeichnis>\BackupDB\Automatic*.

Zur Konfiguration und Umsetzung von automatischen oder manuellen Datenbanksicherungen lesen Sie bitte das Kapitel 3.

**Hilfe: HLF - mindmaxx Bedienungsanleitung Serverumzug****2 Durchführung eines Server-Umzugs**

Bei einem Umzug von *mindmaxx* auf einen neuen Server sind die folgenden Schritte umzusetzen. Diese sollten nur von geschultem Fachpersonal durchgeführt werden.

- 1) Den Datenbestand sichern (siehe Kapitel 1).
- 2) ggf. eine Datenbank Sicherung durchführen (siehe Kapitel 3)
- 3) Den *mindmaxx* Programm Installer in der aktuellen Version aus dem *mindmaxx* Downloadverzeichnis herunterladen. Den Link erhalten Sie unter Telefon 0511 165958-0.
- 4) Die Installation auf dem neuen Server gemäß der Installationsanleitung (im Downloadverzeichnis verfügbar, Punkt 2.) durchführen. Bitte achten Sie darauf, dass die Freigabe des QM-Verzeichnisses auf den Client Rechnern wieder neu verbunden wird. **Hinweis:** Sie müssen nach Abschluss der Installation **KEINE Lizenzdaten** eingeben und nur die Schaltfläche **Abbrechen** anklicken. Die Lizenzdaten werden durch das Zurückspielen der Datenbank vom vorherigen System übernommen!

**HINWEIS: Bitte prüfen Sie, ob bereits eine Installation einer PostgreSQL Datenbank auf dem Zielsystem existiert. Wenn ja, kontaktieren Sie zuerst unseren Support, um Datenverlust zu vermeiden!**

- 5) Nach erfolgreicher Installation sind folgende **Windowsdienste** zu **stoppen**:
  - a. MIND-QM Service
  - b. MIND-QM UpdateService
- 6) Umbenennen des Inhalteverzeichnis der Neuinstallation (Standard ist *C:\QM*, das Verzeichnis, welches Sie bei der Installation angegeben hatten)
- 7) Kopieren des gesicherten Datenbestandes an die neue Position (entweder an die Standardposition *C:\QM* oder an eine Position Ihrer Wahl auf den Festplatten des Servers)

Am Beispiel des Standardverzeichnisses *C:\QM* muss unterhalb dessen mindestens folgende Verzeichnisse vorhanden sein:

- a. Archiv
  - b. BackupDB
  - c. Datenbank
  - d. Import
  - e. MIND-QM (je nach Branche MIND-<Branchenkürzel>, QM = KFO, ZA = Zahnmedizin, HOT = Hotel, etc.)
  - f. .mindqm (versteckte Datei muss vorhanden sein)
- 8) Anpassung der Verzeichniskonfiguration (nur PUQ Kunden – wenn PUQ noch verwendet wird):
    - a. Dateiexplorer öffnen und zu folgendem Verzeichnis navigieren  
*C:\ProgramData\MIND-QM*
    - b. Öffnen der Datei *mqSettings.cfg* mit einem Editor
    - c. Anpassen der folgenden Zeilen mit dem Datenverzeichnis  
*<PuqPublishDir>C:\QM\Veroeffentlichung</PuqPublishDir>*
    - d. Speichern der Konfigurationsdatei

**Hilfe: HLF - mindmaxx Bedienungsanleitung Serverumzug**

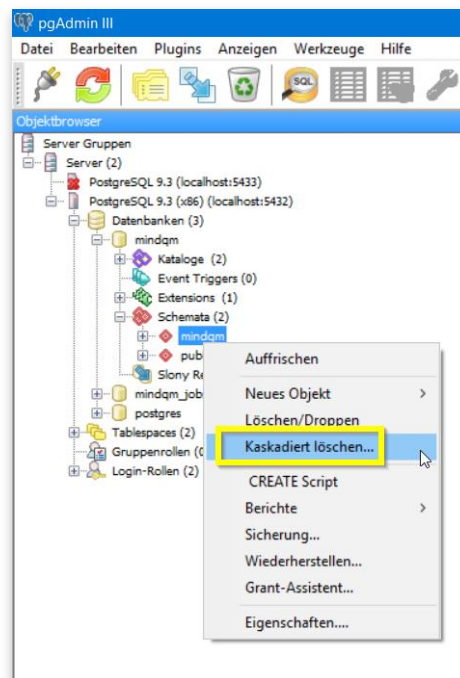
## 9) Anpassen der Eigenschaften in der Registry

- a. *Start* → *Ausführen* → *regedit.exe*
- b. Navigieren zum Punkt  
*HKLM\SOFTWARE\Wow6432Node\MIND-QM*
- c. Folgende Pfade anpassen:  
*QMDirectory = C:\QM* (oder das von Ihnen definierte Verzeichnis)
- d. Folgende Pfade anpassen (Nur für PUQ Installationen!)
  - i. *PUQPublishDir = C:\QM\Veroeffentlichung*  
(oder das von Ihnen definierte Verzeichnis)
  - ii. *OtherContentSubDir = PUQ-Kieferorthopaedie-BDK*
- e. (bei Einbindung eines externen QM Systems, hier muss der Name des verwendeten Verzeichnisses stehen)

## 10) Datenbank Sicherung einspielen – Vorbereitung

Das Passwort für PGAdmin III erhalten Sie unter Telefon 0511 165958-0 oder wurde Ihnen bereits per E-Mail mitgeteilt.

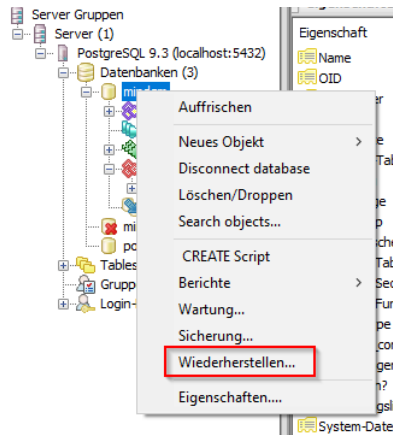
- a. Starten Sie das Programm *PGAdmin III* – welches mit der Datenbank PostreSql installiert wurde
- b. Melden Sie sich als Administrator an – das Passwort erhalten Sie von unserem Support
- c. Navigieren Sie zu den Datenbanken → *mindqm* → Schemata und Löschen Sie die bei der Installation angelegte Datenbank Schemata *mindqm* mit der Funktion Kaskadiert löschen (falls das Löschen nicht funktioniert, können Sie alternativ über die Eigenschaften das Schema umbenennen!)



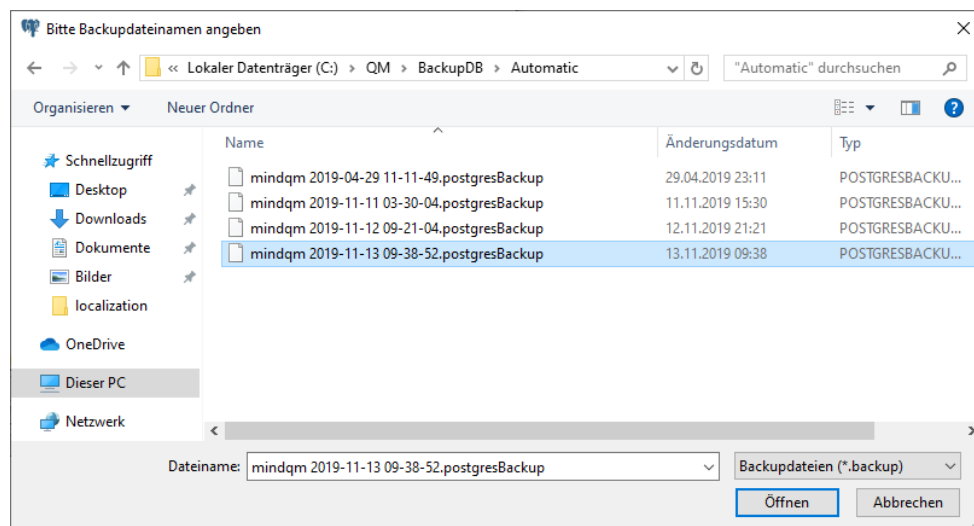
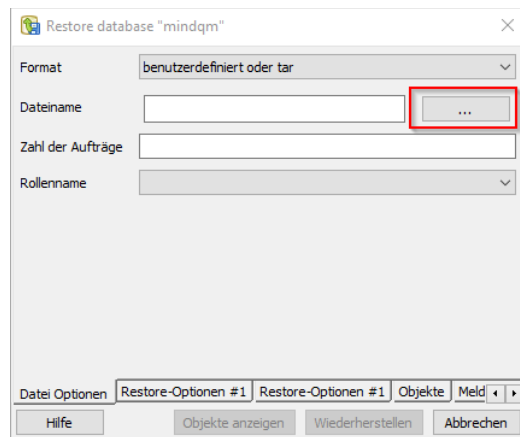
Es gibt zwei Varianten die Datenbank einzuspielen, Variante 1 per GUI und Variante 2 per Kommandozeile – siehe dazu Punkt 11 & 12.

**Hilfe: HLF - mindmaxx Bedienungsanleitung Serverumzug**11) Durchführung **Variante 1** – Datenbank Sicherung einspielen per GUI

## a. Öffnen des Wiederherstellungs-Dialogs

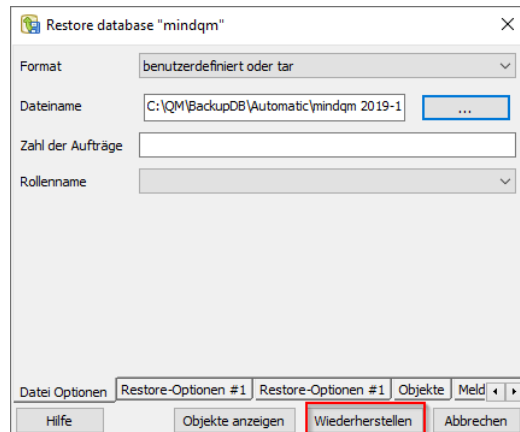


## b. Auswahl der Datenbank-Sicherungsdatei

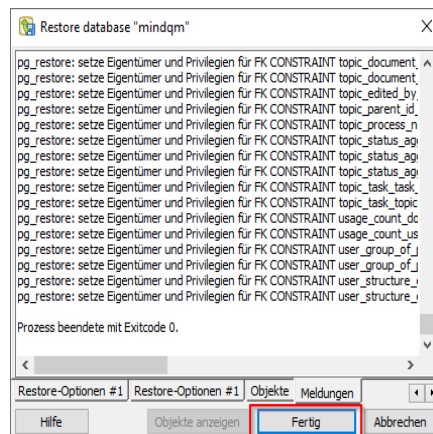


**Hilfe: HLF - mindmaxx Bedienungsanleitung Serverumzug**

## c. Wiederherstellung durchführen



## d. Warten bis die Sicherung eingespielt wurde und die Schaltfläche „Fertig“ angezeigt wird

12) Durchführung **Variante 2** – Datenbank Sicherung einspielen per Kommandozeile

- Kommandozeilentool: cmd öffnen.
- zu folgendem Pfad wechseln. (je nach Installation)  
`C:\Program Files\PostgreSQL\9.3\bin`
- den folgenden Befehl ausführen  
`pg_restore.exe -h localhost -p 5432 -U postgres --dbname mindqm -v "C:\QM\BackupDB\<Dateiname der Sicherung>.postgresBackup"`
- ggfs: muss das Passwort für den Benutzer postgres eingetragen werden:  
`Passwort: <pw>`

Das Passwort erhalten Sie unter Telefon 0511 165958-0 oder wurde Ihnen bereits per E-Mail mitgeteilt.

## 13) Starten der Windowsdienste

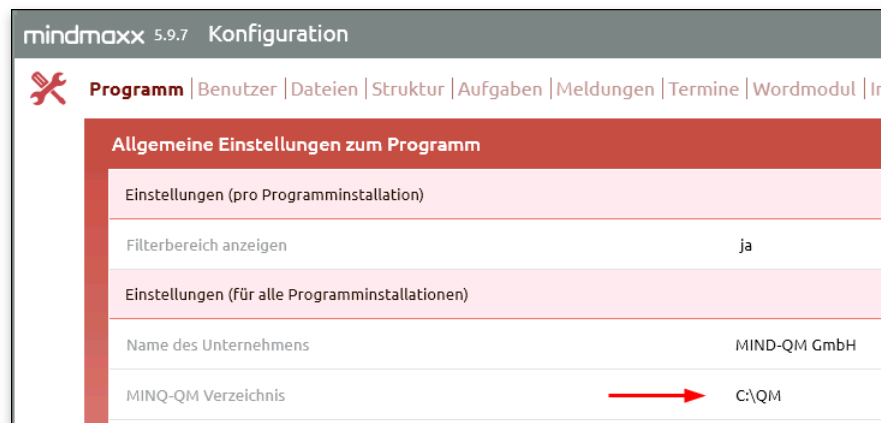
- MIND-QM Service
- MIND-QM UpdateService

## 14) Starten des mindmaxx Programms

## 15) Überprüfen des QM-Verzeichnisses

- Wechsel auf die Perspektive *Konfiguration*
- Wechsel auf den Karteireiter *Programm*
- Prüfen des QM Verzeichnisses

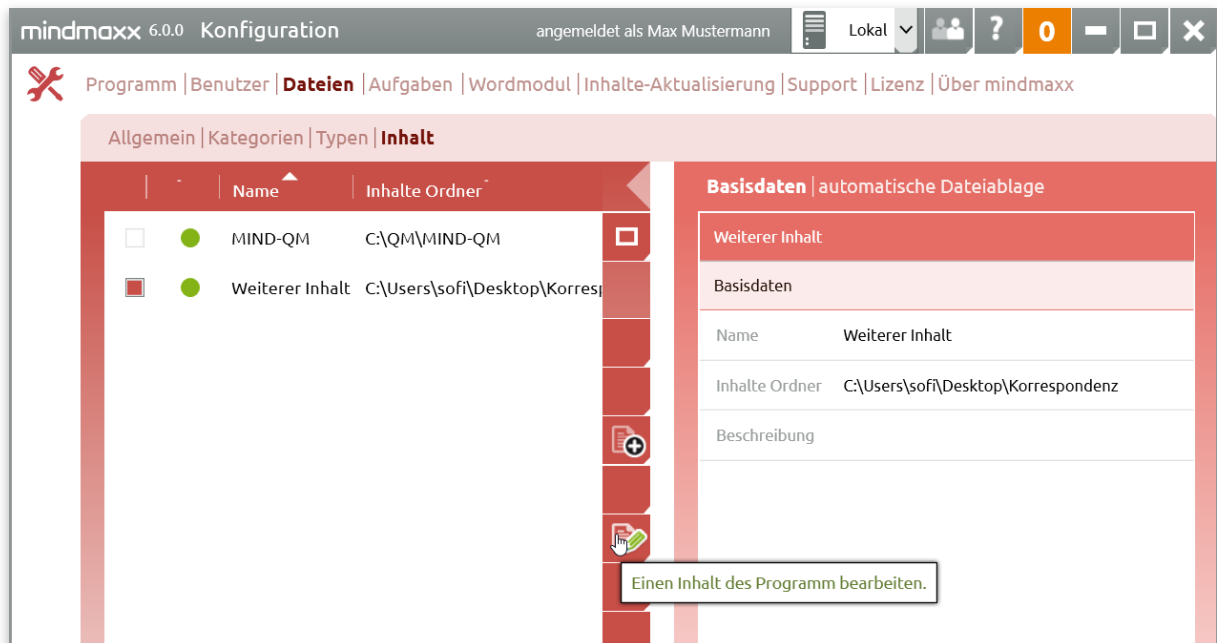
## Hilfe: HLF - mindmaxx Bedienungsanleitung Serverumzug



## 16) Weitere Inhalte

Wenn Sie - neben den von *mindmaxx* ausgelieferten - eigene Inhalte mit dem Programm verknüpft haben, müssen Sie auch diese auf den neuen Server übertragen. Sollte sich der Pfad zu diesen Inhalten auf dem neuen Server geändert haben, ist der Pfad in der Konfiguration anzupassen:

- Wechsel auf den Karteireiter *Programm*
- Wechsel auf den Reiter *Dateien*
- Wechsel auf den Reiter *Inhalt*
- Anpassen des Ordner-Pfades für jeden eigenen Inhalt





**Hilfe: HLF - mindmaxx Bedienungsanleitung Serverumzug****3 Datenbanksicherung durchführen**

Das Programm *mindmaxx* führt automatische Datenbanksicherungen durch. Neben dem Automatismus können Sie auch eine manuelle Sicherung durchführen. In diesem Kapitel werden beide Varianten erläutert.

**3.1 Konfiguration der automatischen Datenbanksicherung**

*mindmaxx* führt selbstständig Datenbanksicherungen durch und speichert diese bis zu 14 Tage. Das Verhalten der automatischen Sicherung kann in der folgenden Konfigurationsdatei angepasst werden:

```
C: \ProgramData \MIND-QM\mqServerSettings.xml
```

**Hinweis!** Bitte bearbeiten Sie die Datei mit Vorsicht. Sollten Sie das XML Format nicht kennen, rufen Sie uns bitte an, wir unterstützen Sie gerne.

Folgende Konfigurationseigenschaften können angepasst werden:

```
<DatabaseBackupPath>C: \QM\BackupDB\Automatic</DatabaseBackupPath>
```

Pfad, in dem die Sicherungsdateien gespeichert werden.

```
<DatabaseBackupInterval>taeglich</DatabaseBackupInterval>
```

Gültige Werte

- taeglich
- woechentlich
- monatlich

```
<DatabaseBackupStartDate>12.12.2014</DatabaseBackupStartDate>
```

Das Datum, an dem das Sicherungsintervall starten soll. Dies ist insb. für wöchentliche bzw. monatliche Sicherungsintervalle sinnvoll, da Sie damit bspw. festlegen können, dass eine Sicherung immer montags stattfindet.

```
<DataBaseBackupCheckTime>02:00</DataBaseBackupCheckTime>
```

Uhrzeit, zu der die Sicherung durchgeführt wird. Dies ist wichtig, damit bspw. Ihre eigene Sicherung des gesamten Servers nicht vor der *mindmaxx* Sicherung stattfindet.

**3.2 Manuelle Datenbanksicherung durchführen**

Vor einem Serverumzug ist es bei bspw. wöchentlichen oder monatlichen automatischen Sicherungen erforderlich, manuell eine Sicherung der Daten durchzuführen. Gehen Sie wie folgt vor:

1) Kommandozeile *cmd* öffnen.

2) zu folgendem Pfad wechseln

```
C: \Program Files \PostgreSQL\9.3\bin
```

3) den folgenden Befehl ausführen

```
pg_dump.exe -i -h localhost -p 5432 -U postgres -F c -b -v -f  
"C: \QM\BackupDB\Serverumzug.postgresBackup" mindqm
```

## Hilfe: HLF - mindmaxx Bedienungsanleitung Serverumzug

- 4) ggfs.: muss das Passwort für den Benutzer postgres eingetragen werden:

*Passwort:* <pw>

Das Passwort erhalten Sie unter Telefon 0511 165958-0 oder wurde Ihnen bereits per E-Mail mitgeteilt.